

FINAL

Α.Σ.Ε. Δούκα **63 - 58** Ε.Φ.Α.Ο.Ζ.

56%	14 / 25	FT	18 / 28	64%
45%	17 / 38	2p	17 / 35	49%
25%	5 / 20	3p	2 / 20	10%
44	29 - 15	Rb	27 - 9	36
	21	Tu	20	

Referees: Ραχιώτης - Χρησιδης

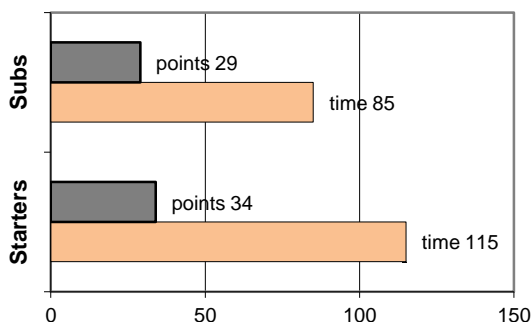
Each Period	1st	2nd	3rd	4th	End of Period	1st	2nd	3rd	4th
Α.Σ.Ε. Δούκα	10	10	24	19	Α.Σ.Ε. Δούκα	10	20	44	63
Ε.Φ.Α.Ο.Ζ.	10	17	15	16	Ε.Φ.Α.Ο.Ζ.	10	27	42	58

Coach: Τελάκης Κ. - Καπερώνης Β.
Α.Σ.Ε. Δούκα

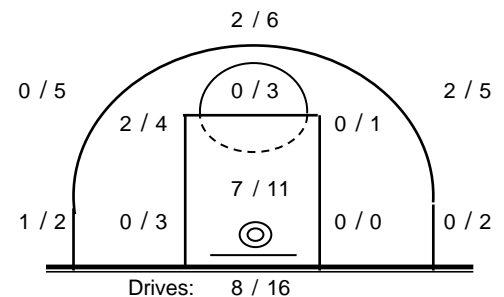
Fast Breaks 3 / 4

# Player	Time (min)	Points	Ft	2p	3p	+/-	Rebs de	of	As	St	Tu	Bl	Fouls Wo	Co	Rkg*	
4 Ρογαλίδης Α.	5	1	1 / 2	0 / 0	0 / 0	-3	1	2	0	1	1	0	1	3	-	
5 Κλημάνογλου Θ.	22	6	0 / 3	3 / 4	0 / 1	-1	1	1	0	0	4	0	2	2	-	
6 Πετρίδης Θ.	26	7	2 / 4	1 / 5	1 / 1	4	9	1	0	0	2	0	2	2	9	
7 Ζησιμάτος Δ.	32	6	0 / 0	0 / 1	2 / 6	11	2	0	3	3	4	1	1	2	6	
8 Ευκαρπίδης Σ.	0	0	0 / 0	0 / 0	0 / 0	0	0	0	0	0	0	0	0	0	-	
16 Πανατζής Γ.	16	3	1 / 2	1 / 2	0 / 0	4	2	2	1	2	2	0	5	1	6	
17 Γιαννόπουλος Α.	20	6	3 / 3	0 / 1	1 / 7	4	4	0	2	1	1	1	1	3	6	
11 Καλτσούνης Π.	7	0	0 / 0	0 / 0	0 / 0	-5	0	0	1	0	1	0	0	0	0	
12 Κοντός Γ.	8	1	1 / 2	0 / 1	0 / 0	-2	2	1	0	0	0	0	1	0	2	
13 Σπάρταλης Ν.	18	8	2 / 5	3 / 4	0 / 0	6	1	1	4	0	1	0	6	1	9	
14 Παπαχρήστος Κ.	19	11	2 / 2	3 / 7	1 / 3	4	1	3	0	1	3	1	1	3	8	
15 Κιούσης Χ.	27	14	2 / 2	6 / 13	0 / 2	3	6	4	1	0	0	0	2	4	16	
Team							0	0			2		1	0		
1st quarter		10	1 / 2	3 / 10	1 / 4		8	4	2	3	7	1	4	1	10	
2nd quarter		10	2 / 5	4 / 7	0 / 6		10	4	2	1	7	0	6	6	8	
3rd quarter		24	3 / 6	6 / 13	3 / 4		4	5	5	1	5	0	6	5	23	
4th quarter		19	8 / 12	4 / 8	1 / 6		7	2	3	3	2	2	7	9	21	
Final Stats		200	63	14 / 25	17 / 38	5 / 20	25	29	15	12	8	21	3	23	21	62
			56%	45%	25%		44									

Starters- Subs ratio



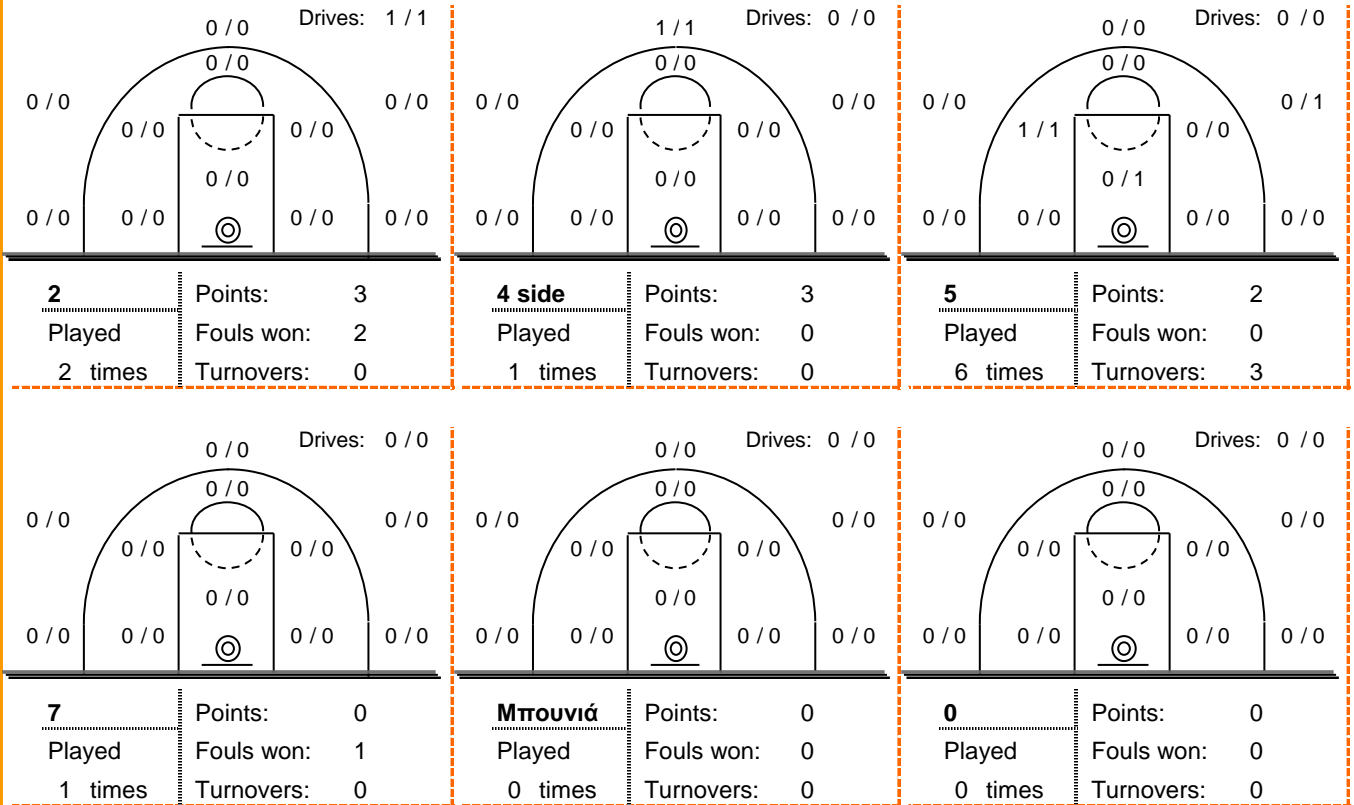
Shot Chart



*Ranking= Pts+Rebs+As+St+B-Mished Shots-Tu (Time Played>7min.)

Offense Analysis

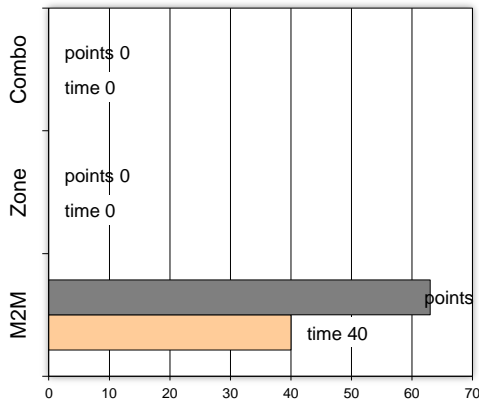
Play performance:



Against Defense Types:

Turnovers:

Fast breaks:



Έγιναν 21 λάθη
0 ήταν χρονικές υπερβάσεις,
4 ήταν παραβάσεις γραμμών,
11 ήταν λάθη κατοχής και
6 ήταν βήματα ή μεταφορά.

Επετεύχθησαν 3 αιφνιδιασμοί
2 ήταν πρωτεύοντες
0 ήταν δευτερεύοντες
1 προήλθαν από λάθος
 του αντιπάλου

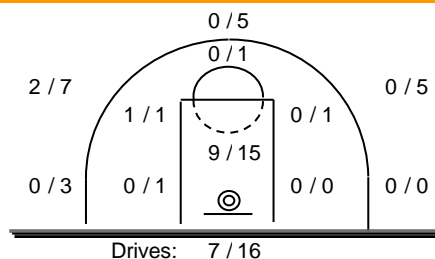
Πραγματοποιήθηκαν συνολικά 90 επιθέσεις, με απόδοση 0.70
 έναντι 84 επιθέσεων των αντιπάλων.

Defense Analysis

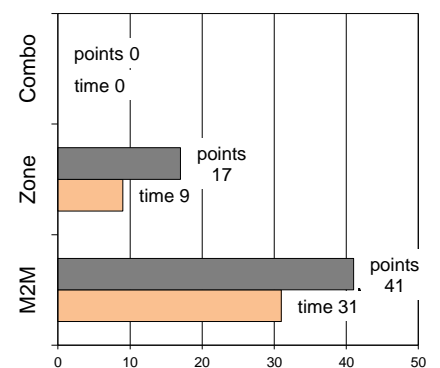
Ε.Φ.Α.Ο.Ζ.

4 Σπυρόπουλος Ε.	0
5 Λεκάτης Μ.	0
6 Νταλλής Κ.	0
7 Μπαφός Ρ.	12
8 Ραλλάτος Κ.	0
9 Μακρής Α.	5
- Δούρος Φ.	0
11 Χατζής Φ.	4
12 Μαυροειδάκος Ε.	5 -1
13 Σταύρου Π.	23 -1
14 Ζαγκαβιέρος Β.	0
15 Πολυμενάκος Γ.	9

Opponent's shot chart

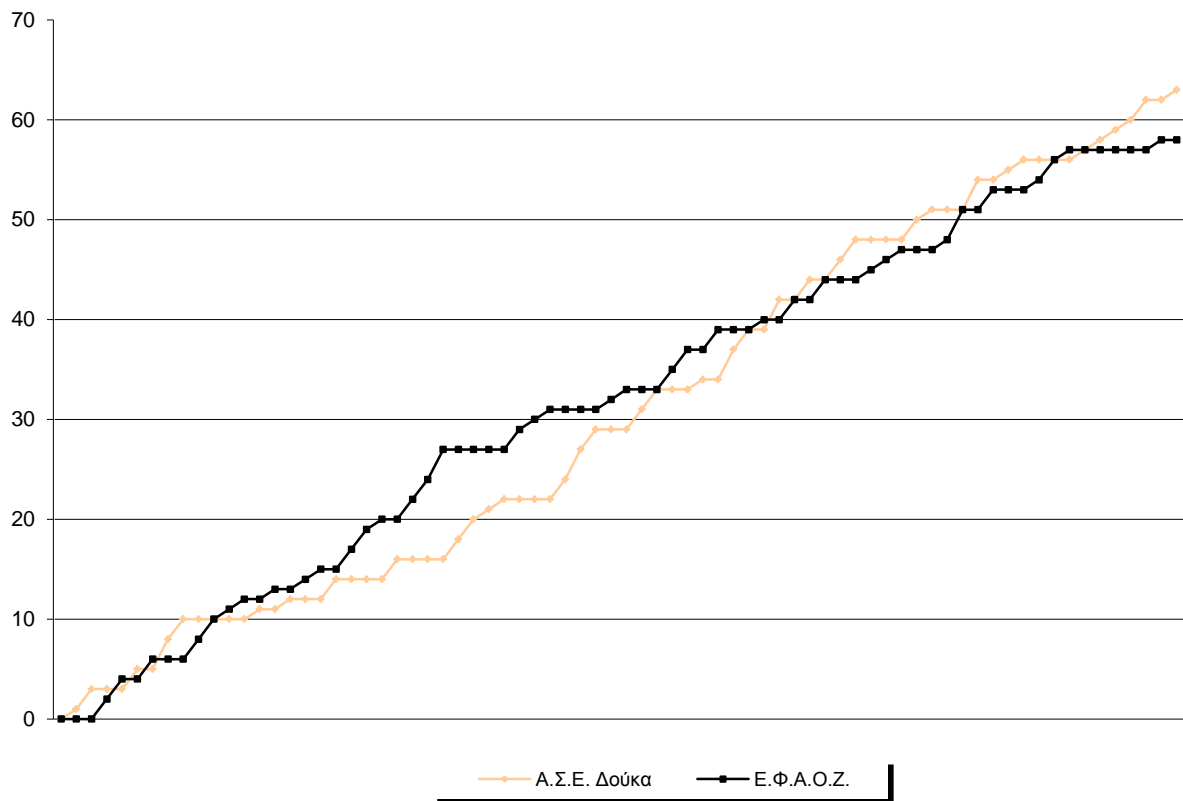


Defense Types Performance

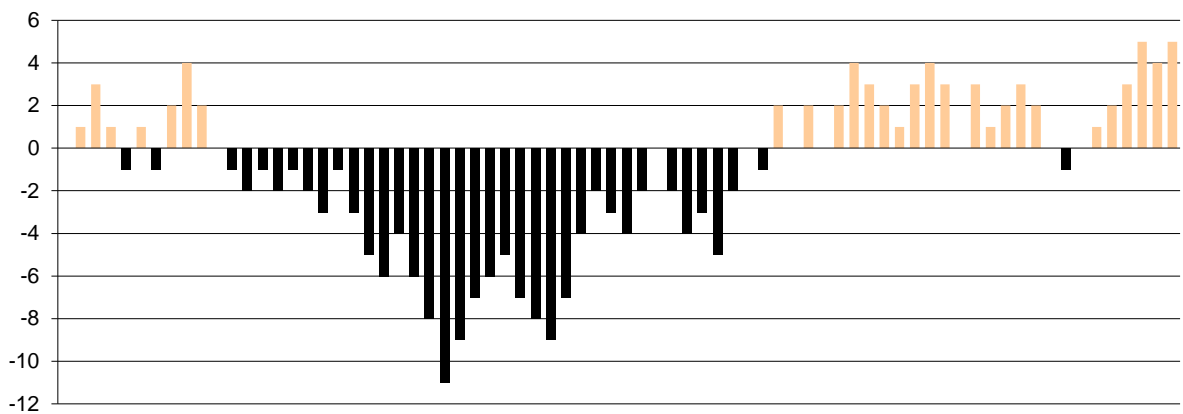


Graphic Stats

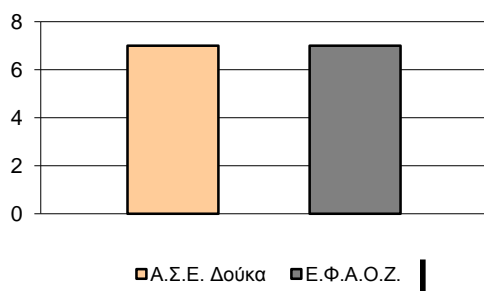
Score Evolution



Score Difference



Largest Scoring Run



Notes

Notes